

# گروه محافظ های تک فاز و سه فاز



[www.jbh-co.com](http://www.jbh-co.com)



## محافظ ولتاژ - جریان Current Voltage Protector

نمایشگر و محافظ ولتاژ - جریان تک فاز قابل تنظیم

### معرفی

محافظ ولتاژ - جریان ، محافظ هوشمندی است که به عنوان محافظ مرکزی ساختمان یا محافظ تجهیزات الکتریکی و الکترونیکی برای جلوگیری از صدمات ناشی از نوسانات ولتاژ یا اضافه جریان کارایی دارد

### ویژگی ها

- حفاظت ولتاژ بالا
- در نوسانات شبکه برق و یا افزایش ناگهانی ولتاژ در هنگام وصل مجدد برق پس از خاموشی
- حفاظت ولتاژ پایین در زمان نوسانات شبکه برق
- حفاظت اضافه بار
- دارای 14 پارامتر قابل تنظیم مربوط به ولتاژ ، جریان و زمان
- حفاظت دوفاز شدن مصرف کننده های تک فاز
- مجهز به رله قدرتمند 63 آمپری
- عدم نیاز به کنتاکتور اضافی
- مانیتورینگ پارامترها و مدیریت مصرف
- مجهز به نمایشگر هر خطا بصورت مجزا
- قابلیت کالیبراسیون ولتاژ و جریان
- مجهز به نمایشگر وضعیت قطع و وصل رله خروجی

### مشخصات فنی

نام محصول	محافظ ولتاژ - جریان JBH
مدل	CVP-S
ولتاژ نامی	220 VAC
فرکانس نامی	50/60 Hz
جریان نامی برای بارهای تیپ	AC-7A / AC-7B
توان مصرفی	63A / 25A
عمر مکانیکی و الکتریکی	کمتر از 2 وات بیشتر از 100.000 سیکل



[www.jbh-co.com](http://www.jbh-co.com)



## محافظ ولتاژ - جریان Current Voltage Protector

نمایشگر و محافظ ولتاژ - جریان تک فاز قابل تنظیم

### پارامترهای قابل تنظیم

(A1)	محدوده تنظیم زمان راه اندازی اولیه
(A2)	محدوده تنظیم حد بالای ولتاژ
(A3)	محدوده تنظیم ریکاوری حد بالای ولتاژ
(A4)	محدوده تنظیم زمان تاخیر در وصل حد بالای ولتاژ
(A5)	محدوده تنظیم زمان تاخیر در قطع حد بالای ولتاژ
(A6)	محدوده تنظیم حد پایین ولتاژ
(A7)	محدوده تنظیم ریکاوری حد پایین ولتاژ
(A8)	محدوده تنظیم زمان تاخیر در وصل حد پایین ولتاژ
(A9)	محدوده تنظیم زمان تاخیر در قطع حد پایین ولتاژ
(A10)	محدوده تنظیم حد بالای جریان
(A11)	محدوده تنظیم زمان تاخیر در وصل حد بالای جریان
(A12)	محدوده تنظیم زمان تاخیر در قطع حد بالای جریان
(A13)	محدوده تنظیم کالیبره ولتاژ
(A14)	محدوده تنظیم تعداد خطا





## محافظ ولتاژ Voltage Protector

نمایشگر و محافظ ولتاژ تک فاز قابل تنظیم

### معرفی

محافظ ولتاژ، محافظ هوشمندی است که به عنوان محافظ مرکزی ساختمان یا محافظ تجهیزات الکتریکی و الکترونیکی برای جلوگیری از صدمات ناشی از نوسانات ولتاژ کارایی دارد

### ویژگی ها

- حفاظت ولتاژ بالا
- در نوسانات شبکه برق و یا افزایش ناگهانی ولتاژ در هنگام وصل مجدد برق پس از خاموشی
- حفاظت ولتاژ پایین در زمان نوسانات شبکه برق
- دارای 10 پارامتر قابل تنظیم مربوط به ولتاژ و زمان
- حفاظت دوفاز شدن مصرف کننده های تک فاز
- مجهز به رله قدرتمند 63 آمپری
- عدم نیاز به کنتاکتور اضافی
- مجهز به نمایشگر هر خطا بصورت مجزا
- قابلیت کالیبراسیون ولتاژ
- مجهز به نمایشگر وضعیت قطع و وصل رله خروجی

### مشخصات فنی

نام محصول	محافظ ولتاژ JBH
مدل	VP-S
ولتاژ نامی	220 VAC
فرکانس نامی	50/60 Hz
جریان نامی برای بارهای تیپ	63A / 25A AC-7A / AC-7B
توان مصرفی	کمتر از 2 وات
عمر مکانیکی و الکتریکی	بیشتر از 100.000 سیکل



[www.jbh-co.com](http://www.jbh-co.com)

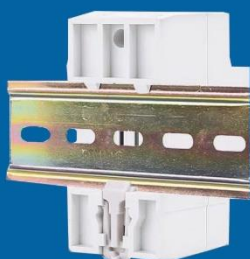


## محافظ ولتاژ Voltage Protector

نمایشگر و محافظ ولتاژ تک فاز قابل تنظیم

پارامترهای قابل تنظیم

(P1)	محدوده تنظیم زمان راه اندازی اولیه
(U1)	محدوده تنظیم حد بالای ولتاژ
(U2)	محدوده تنظیم ریکلوری حد بالای ولتاژ
(U3)	محدوده تنظیم زمان تاخیر در وصل حد بالای ولتاژ
(U4)	محدوده تنظیم زمان تاخیر در قطع حد بالای ولتاژ
(U5)	محدوده تنظیم حد پایین ولتاژ
(U6)	محدوده تنظیم ریکلوری حد پایین ولتاژ
(U7)	محدوده تنظیم زمان تاخیر در وصل حد پایین ولتاژ
(U8)	محدوده تنظیم زمان تاخیر در قطع حد پایین ولتاژ
(U9)	محدوده تنظیم کالیبره ولتاژ



[www.jbh-co.com](http://www.jbh-co.com)

## محافظ یکپارچه تک فاز *Single phase Integrated protector*

محافظ ولتاژ ، جریان و نشی جریان تک فاز قابل تنظیم



[www.jbh-co.com](http://www.jbh-co.com)



## محافظ یکپارچه تک فاز *Single phase Integrated protector*

محافظ ولتاژ ، جریان و نشی جریان تک فاز قابل تنظیم



[www.jbh-co.com](http://www.jbh-co.com)



## کنترل فاز - بار سه فاز

### 3 Phase Current Voltage control

نمایشگر و محافظ ولتاژ - جریان سه فاز قابل تنظیم

#### معرفی

در تابلو توزیع سه فاز ساختمانی که مصرف کننده های سه فاز و تک فاز را بصورت ترکیبی تغذیه می کند ، کنترل فاز بار سه فاز ، نقش یک محافظ مرکزی را ایفا می کند

#### ویژگی ها

- حفاظت ولتاژ بالا
- در نوسانات شبکه برق و یا افزایش ناگهانی ولتاژ در هنگام وصل مجدد برق پس از خاموشی
- حفاظت ولتاژ پایین در زمان نوسانات شبکه برق
- حفاظت اضافه بار
- دارای 18 پارامتر قابل تنظیم مربوط به ولتاژ ، جریان و زمان
- حفاظت جابجایی فاز، قطع یک فاز و عدم تعادل فاز
- مجهز به رله قدرتمند 63 آمپری
- عدم نیاز به کنتاکتور اضافی
- مانیتورینگ پارامترها و مدیریت مصرف
- مجهز به نمایشگر هر خطا بصورت مجزا
- قابلیت کالیبراسیون ولتاژ و جریان
- مجهز به نمایشگر وضعیت قطع و وصل رله خروجی

#### مشخصات فنی

نام محصول	کنترل فاز - بار سه فاز
مدل	cvp-3p
ولتاژ نامی	220 VAC
فرکانس نامی	50/60 Hz
جریان نامی برای بارهای تیپ AC-7A / AC-7B	63A / 25A
توان مصرفی	کمتر از 2 وات
عمر مکانیکی و الکتریکی	بیشتر از 100.000 سیکل



[www.jbh-co.com](http://www.jbh-co.com)





## کنترل فاز - بار سه فاز

### 3 Phase Current Voltage control

نمایشگر و محافظ ولتاژ - جریان سه فاز قابل تنظیم

پارامترهای قابل تنظیم

P1	1s - 500s	10s	زمان راه اندازی اولیه
U1	230V - 300V	270V	مقدار حد بالای ولتاژ
U2	225V - 295V	265V	مقدار ریکاوری حد بالای ولتاژ
U3	1s - 500s	30s	مقدار زمان تاخیر در وصل حد بالای ولتاژ
U4	0.1s - 30s	1s	مقدار زمان تاخیر در قطع حد بالای ولتاژ
U5	140V - 210V	170V	مقدار حد پایین ولتاژ
U6	145V - 215V	175V	مقدار ریکاوری حد پایین ولتاژ
U7	1s - 500s	30s	مقدار زمان تاخیر در وصل حد پایین ولتاژ
U8	0.1s - 30s	1s	مقدار زمان تاخیر در قطع حد پایین ولتاژ
U9	-9.5% _ 9.5%	0	تصحیح ولتاژ سه فاز
U10	20V-99V	20V	مقدار عدم تقارن ولتاژ سه فاز
U11	15V-94V	15V	مقدار ریکاوری عدم تقارن ولتاژ سه فاز
U12	ON/OFF	OFF	فعال/غیرفعال کردن حفاظت تقارن ولتاژ
C1	0.5A-63A	30A	حد بالای جریان
C2	1s - 500s	30s	مقدار زمان تاخیر در وصل خطای حد بالای جریان
C3	0.1s - 30s	1s	مقدار زمان تاخیر در قطع خطای حد بالای جریان
C4	-9.5% _ 9.5%	0	تصحیح جریان سه فاز
C5	0-20	OFF	تعداد خطای جریان



[www.jbh-co.com](http://www.jbh-co.com)

# گروه رله و کنتاکتور



[www.jbh-co.com](http://www.jbh-co.com)



## کنتاکتور تک فاز اتوماتیک Automatic Single Phase Contactor

کنتاکتور تک فاز 2 پل اتوماتیک 25 آمپر

### معرفی

برای صدور فرامین قطع و وصل به یک مصرف کننده تک فاز ، جهت تحمل جریان های بالا یا برقراری امکان فرمان از راه دور ، کنتاکتور تک فاز مورد نیاز می باشد

### ویژگی ها

- جایگزین کنتاکتورهای سه فاز در مصرف کننده های تک فاز
- ابعاد مینیاتوری که منتهی به کاهش حجم فضای اشغالی و کاهش هزینه می شود
- صدای کم در زمان کلیدزنی
- مجهز به نشانگر قطع و وصل
- نویزپذیری بسیار پایین
- ایمنی بالا در بهره برداری
- قابلیت افزودن کنتاکت کمکی 1 باز 1 بسته
- دارای درجه حفاظتی IP40/20

### مشخصات فنی

کنتاکتور تک فاز اتوماتیک	نام محصول
JRCT-25/20	کد سفارش
دو پل 25 آمپر	مدل
220 VAC 50 Hz	ولتاژ کنترلی
25A	جریان
250 VAC	ولتاژ اسمی
500 VAC	ولتاژ عایقی
2.5 KV	ولتاژ ضربه
-5° ... +60°	دمای کاری
95 % At 55°	رطوبت کاری
DIN Rail 35 mm	محل نصب
1NO 1NC Optional	قابلیت کمکی
100.000 cycles	تعداد قطع و وصل
40/20	IP
12 pcs	تعداد در کارتن



www.jbh-co.com



## کنتاکتور تک فاز اتوماتیک Automatic Single Phase Contactor

### کنتاکتور تک فاز 2 پل اتوماتیک 63 آمپر

#### معرفی

برای صدور فرامین قطع و وصل به یک مصرف کننده تک فاز ، جهت تحمل جریان های بالا یا برقراری امکان فرمان از راه دور ، کنتاکتور تک فاز مورد نیاز می باشد

#### ویژگی ها

- جایگزین کنتاکتورهای سه فاز در مصرف کننده های تک فاز
- ابعاد مینیاتوری که منتهی به کاهش حجم فضای اشغالی و کاهش هزینه می شود
- صدای کم در زمان کلیدزنی
- مجهز به نشانگر قطع و وصل
- نویزپذیری بسیار پایین
- ایمنی بالا در بهره برداری
- قابلیت افزودن کنتاکت کمکی 1 باز 1 بسته
- دارای درجه حفاظتی IP40/20

#### مشخصات فنی

کنتاکتور تک فاز اتوماتیک	نام محصول
JRCT-25/20	کد سفارش
دو پل 63 آمپر	مدل
220 VAC 50 Hz	ولتاژ کنترلی
63 A	جریان
250 VAC	ولتاژ اسمی
500 VAC	ولتاژ عایقی
2.5 KV	ولتاژ ضربه
-5° ... +60°	دمای کاری
95 % At 55°	رطوبت کاری
DIN Rail 35 mm	محل نصب
1NO 1NC Optional	قابلیت کمکی
100.000 cycles	تعداد قطع و وصل
40/20	IP
12 pcs	تعداد در کارتن



[www.jbh-co.com](http://www.jbh-co.com)

10



## کنتاکتور تک فاز دستی اتوماتیک Automatic/Manual Single Phase Contactor

کنتاکتور تک فاز 2 پل 220 ولت دستی اتوماتیک 25 آمپر

### معرفی

برای صدور فرامین قطع و وصل به یک مصرف کننده تک فاز ، جهت تحمل جریان های بالا یا برقراری امکان فرمان از راه دور ، کنتاکتور تک فاز مورد نیاز می باشد

### ویژگی ها

- جایگزین کنتاکتورهای سه فاز در مصرف کننده های تک فاز
- ابعاد مینیاتوری که منتهی به کاهش حجم فضای اشغالی و کاهش هزینه می شود
- صدای کم در زمان کلیدزنی
- مجهز به نشانگر قطع و وصل
- نویزپذیری بسیار پایین
- ایمنی بالا در بهره برداری
- قابلیت افزودن کنتاکت کمکی 1 باز 1 بسته
- دارای دکمه 3 وضعیت برای صدور فرمان دستی به کنتاکتور

### مشخصات فنی

نام محصول	کنتاکتور تکفاز دستی اتوماتیک
کد سفارش	JCT2-25M
مدل	دو پل 25 آمپر
ولتاژ کنترلی	220 VAC 50 Hz
جریان	25 A
ولتاژ اسمی	250 VAC
ولتاژ عایقی	500 VAC
ولتاژ ضربه	2.5 KV
دمای کاری	-5° ... +60°
رطوبت کاری	95 % At 55°
محل نصب	DIN Rail 35 mm
قابلیت کمکی	1NO 1NC Optional
تعداد قطع و وصل	100.000 cycles
IP	40/20
تعداد در کارتن	12 pcs



www.jbh-co.com





## کنتاکتور تک فاز اتوماتیک Automatic Single Phase Contactor

کنتاکتور تک فاز 24 ولت دی سی اتوماتیک 25 آمپر

### معرفی

برای صدور فرامین قطع و وصل به یک مصرف کننده تک فاز ، جهت تحمل جریان های بالا یا برقراری امکان فرمان از راه دور ، کنتاکتور تک فاز مورد نیاز می باشد

### ویژگی ها

- جایگزین کنتاکتورهای سه فاز در مصرف کننده های تک فاز
- ابعاد مینیاتوری که منتهی به کاهش حجم فضای اشغالی و کاهش هزینه می شود
- صدای کم در زمان کلیدزنی
- مجهز به نشانگر قطع و وصل
- نویزپذیری بسیار پایین
- ایمنی بالا در بهره برداری
- قابلیت افزودن کنتاکت کمکی 1 باز 1 بسته
- دارای بوبین 24 ولت مخصوص پروژه های اتوماسیون و روشنایی

### مشخصات فنی

نام محصول	کنتاکتور تکفاز اتوماتیک
کد سفارش	JRCT-25/20
مدل	دو پل 25 آمپر
ولتاژ کنترلی	24 VDC
جریان	25 A
ولتاژ اسمی	250 VAC
ولتاژ عایقی	500 VAC
ولتاژ ضربه	2.5 KV
دمای کاری	-5° ... +60°
رطوبت کاری	95 % At 55°
محل نصب	DIN Rail 35 mm
قابلیت کمکی	1NO 1NC Optional
تعداد قطع و وصل	100.000 cycles
IP	40/20
تعداد در کارتن	12 pcs



www.jbh-co.com

12





## رله ضربه دستی اتوماتیک Automatic/manual impulse relay

### رله ضربه دستی اتوماتیک 16 آمپر

معرفی

برای صدور فرامین قطع و وصل به یک مصرف کننده تک فاز از چندین نقطه ، جهت تحمل جریان های بالا یا برقراری امکان فرمان از راه دور ، رله ضربه مورد نیاز می باشد

ویژگی ها

- قابلیت دریافت فرمان لحظه ای یا پالسی 220 ولت
- این قابلیت باعث افزایش عمر بوبین ، کاهش سیم کشی و کاهش هزینه می شود
- صدای کم در زمان کلیدزنی
- مجهز به نشانگر قطع و وصل
- نویزپذیری بسیار پایین
- ایمنی بالا در بهره برداری
- کاربردی برای کنترل روشنایی مشاعات و سوله های چند درب از چند نقطه
- قابلیت صدور فرمان دستی به رله ضربه از طریق دکمه محصول

مشخصات فنی



رله ضربه دستی اتوماتیک	نام محصول
LR2P-16/20	کد سفارش
دو پل 16 آمپر	مدل
220 VAC	ولتاژ کنترلی
16 A	جریان
250 VAC	ولتاژ اسمی
500 VAC	ولتاژ عایقی
2.5 KV	ولتاژ ضربه
-5° .... +60°	دمای کاری
95 % At 55°	رطوبت کاری
DIN Rail 35 mm	محل نصب
1NO 1NC Optional	قابلیت کمکی
100.000 cycles	تعداد قطع و وصل
40/20	IP
12 pcs	تعداد در کارتن



www.jbh-co.com

13



## کنتاکتور 4پل اتوماتیک Automatic 4Pole Contactor

کنتاکتور 4پل 220 ولت اتوماتیک 63 آمپر

### معرفی

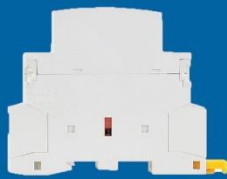
برای صدور فرامین قطع و وصل به یک مصرف کننده سه فاز ، جهت تحمل جریان های بالا یا برقراری امکان فرمان از راه دور ، کنتاکتور 4پل مورد نیاز می باشد. این کنتاکتور برخلاف کنتاکتورهای سه فاز موجود در بازار ، امکان قطع و وصل نول را هم فراهم می کند

### ویژگی ها

- صدای کم در زمان کلیدزنی
- مجهز به نشانگر قطع و وصل
- نویزپذیری بسیار پایین
- ایمنی بالا در بهره برداری بواسطه امکان قطع و وصل نول
- قابلیت افزودن کنتاکت کمکی 1 باز 1 بسته
- دارای درجه حفاظتی IP40/20

### مشخصات فنی

کنتاکتور 4پل اتوماتیک	نام محصول
JRCT-63/40	کد سفارش
چهار پل 63 آمپر	مدل
220 VAC 50 Hz	ولتاژ کنترلی
63 A	جریان
250 VAC	ولتاژ اسمی
500 VAC	ولتاژ عایقی
2.5 KV	ولتاژ ضربه
-5° ... +60°	دمای کاری
95 % At 55°	رطوبت کاری
DIN Rail 35 mm	محل نصب
1NO 1NC Optional	قابلیت کمکی
100.000 cycles	تعداد قطع و وصل
40/20	IP
12 pcs	تعداد در کارتن



www.jbh-co.com

# گروه چراغ سیگنال دیجیتال



[www.jbh-co.com](http://www.jbh-co.com)



## چراغ سیگنال ولت متر AC AC Voltmeter Digital Indicator

**معرفی**  
چراغ سیگنال ولت متر تلفیق دو محصول چراغ سیگنال و نمایشگر ولتاژ در یک محصول می باشد. این محصول برای پایش دائمی مقدار ولتاژ در شبکه های تکفاز و سه فاز ارائه می شود

### ویژگی ها

- تلفیق دو محصول چراغ سیگنال و نمایشگر ولتاژ در یک محصول
- سایز برش استاندارد 22 میلی متر
- بهره برداری در شبکه تک فاز و سه فاز
- صرفه جویی در هزینه ، سیمکشی و فضای اشغالی
- تنوع در رنگ و تنوع در قاب جلو

### مشخصات فنی

نام محصول	چراغ سیگنال ولت متر AC
کد سفارش تیپ گرد	JRAD16-22V-R- (RD-YL-GR-WH- BL)
کد سفارش تیپ مربع	JRAD16-22V-S- (RD-YL-GR-WH- BL)
محدوده اندازه گیری	20 - 500 V
دقت	1 %
تغذیه	20 - 500 V بصورت مستقیم
عمر	30.000 Hour <
شدت روشنایی	60 cd/m2 <
زاویه تابش	تیپ گرد 90° تیپ مربع 120°
دمای کاری	-20 .... +50 °c
رطوبت کاری	90 % >
برش نصب	22mm
رنگ ها	قرمز زرد سبز سفید آبی



[www.jbh-co.com](http://www.jbh-co.com)



## چراغ سیگنال آمپر متر AC AC Ammeter Digital Indicator

**معرفی**  
چراغ سیگنال آمپر متر تلفیق دو محصول چراغ سیگنال و نمایشگر جریان در یک محصول می باشد. این محصول برای پایش دائمی مقدار جریان در شبکه های تکفاز و سه فاز ارائه می شود

### ویژگی ها

- تلفیق دو محصول چراغ سیگنال و نمایشگر جریان در یک محصول
- اندازه گیری جریان بوسیله ترانس جریان حلقوی همراه محصول
- سایز برش استاندارد 22 میلی متر
- بهره برداری در شبکه تک فاز و سه فاز
- صرفه جویی در هزینه ، سیمکشی و فضای اشغالی
- تنوع در رنگ و تنوع در قاب جلو

### مشخصات فنی

نام محصول	چراغ سیگنال آمپر متر AC
کد سفارش تیپ گرد	JRAD16-22A-R- (RD-YL-GR-WH-BL)
کد سفارش تیپ مربع	JRAD16-22A-S-(RD- YL-GR-WH-BL)
محدوده اندازه گیری	0 – 100 A
کلاس دقت ترانس جریان	1
تغذیه	220 V
عمر	30.000 Hour <
شدت روشنایی	60 cd/m2 <
زاویه تابش	تیپ گرد 90° تیپ مربع 120°
دمای کاری	-20 .... +50 °c
رطوبت کاری	90 % >
برش نصب	22mm
رنگ ها	قرمز زرد سبز سفید آبی
جنس بدنه	پلاستیک
IP	54/20
تعداد در کارتن	10 pcs



[www.jbh-co.com](http://www.jbh-co.com)





## چراغ سیگنال ولت آمپر متر AC

### AC Ammvoltmeter digital Indicator

**معرفی**  
چراغ سیگنال ولت آمپر متر تلفیق سه محصول چراغ سیگنال ، نمایشگر ولتاژ و نمایشگر جریان در یک محصول می باشد. این محصول برای پایش دائمی مقدار ولتاژ جریان در شبکه های تکفاز و سه فاز ارائه می شود. کارایی اصلی این محصولات برای نصب روی تابلو برق بعنوان جایگزین برای چراغ سیگنال های قدیمی می باشد

#### ویژگی ها

- تلفیق سه محصول چراغ سیگنال ، نمایشگر ولتاژ و جریان
- اندازه گیری جریان بوسیله ترانس جریان حلقوی همراه محصول
- سایز برش استاندارد 22 میلی متر
- بهره برداری در شبکه تک فاز و سه فاز
- صرفه جویی در هزینه ، سیمکشی و فضای اشغالی
- تنوع در رنگ و تنوع در قاب جلو

#### مشخصات فنی

نام محصول	چراغ سیگنال ولتاژ آمپر متر AC
کد سفارش تیپ گرد	JRAD16-22AV-R- (RD-YL-GR-WH-BL)
کد سفارش تیپ مربع	JRAD16-22AV-S- (RD-YL-GR-WH-BL)
محدوده اندازه گیری	20 – 500 V 0 – 100 A
کلاس دقت ترانس	1
جریان تغذیه	20 – 500 V
عمر	30.000 Hour <
شدت روشنایی	60 cd/m2 <
زاویه تابش	تیپ گرد 90° تیپ مربع 120°
دمای کاری	-20 .... +50 °c
رطوبت کاری	90 % >
برش نصب	22mm
رنگ ها	قرمز زرد سبز سفید آبی
جنس بدنه	پلاستیک
IP	54/20
تعداد در کارتن	10 pcs



[www.jbh-co.com](http://www.jbh-co.com)





## چراغ سیگنال فرکانس متر AC

### AC frequency meter digital Indicator

#### معرفی

چراغ سیگنال فرکانس متر تلفیق دو محصول چراغ سیگنال و نمایشگر فرکانس در یک محصول می باشد. این محصول برای پایش دائمی مقدار فرکانس در شبکه های تکفاز و سه فاز ارائه می شود. کارایی اصلی این محصولات برای نصب روی دیزل ، موتور برق و سایر تجهیزات است که پایش فرکانس اهمیت دارد

#### ویژگی ها

- تلفیق دو محصول چراغ سیگنال و نمایشگر فرکانس
- سایز برش استاندارد 22 میلی متر
- بهره برداری در شبکه تک فاز و سه فاز
- صرفه جویی در هزینه ، سیمکشی و فضای اشغالی
- تنوع در رنگ

#### مشخصات فنی

نام محصول	چراغ سیگنال فرکانس متر
کد سفارش	JRAD16-22Hz-R- (RD-YL-GR-WH-BL)
محدوده اندازه گیری	20 – 75 Hz
دقت	1 درصد
تغذیه	220V
عمر	30.000 Hour <
شدت روشنایی	60 cd/m2 <
زاویه تابش	تیپ گرد 90°
دمای کاری	-20 .... +50 °c
رطوبت کاری	90 % >
برش نصب	22mm
رنگ ها	قرمز زرد سبز سفید آبی
جنس بدنه	پلاستیک
IP	54/20
تعداد در کارتن	10 pcs



[www.jbh-co.com](http://www.jbh-co.com)



## چراغ سیگنال تریپل متر AC AC triple meter digital Indicator

**معرفی**  
چراغ سیگنال تریپل متر تلفیق 4 محصول چراغ سیگنال ، نمایشگر ولتاژ ، نمایشگر جریان و نمایشگر فرکانس در یک محصول می باشد. این محصول برای پایش دائمی مقدار این پارامترها در شبکه های تکفاز و سه فاز ارائه می شود. کارایی اصلی این محصولات برای نصب بر روی تابلو برق های صنعتی ، دیزل ، موتور برق و سایر تجهیزات صنعتی می باشد

### ویژگی ها

- تلفیق 4 محصول در یک محصول
- سایز برش استاندارد 22 میلی متر
- بهره برداری در شبکه تک فاز و سه فاز
- صرفه جویی در هزینه ، سیمکشی و فضای اشغالی
- تنوع در رنگ

### مشخصات فنی

چراغ سیگنال تریپل (ولتاژ جریان فرکانس)	نام محصول
JRAD16-22AVHz-S-(RD-YL-GR-WH-BL)	کد سفارش
20 - 500 V AC 0 - 100 A 0 - 100 Hz	محدوده اندازه گیری
1	کلاس دقت سی تی
22 mm	برش نصب
20 - 500 V AC	تغذیه
-20 ... +50 °c	دمای کاری
قرمز زرد سبز سفید آبی	رنگ ها
30.000 Hour <	عمر
60 cd/m2 <	روشنایی
پلاستیک	جنس بدنه
120°	زاویه دید
54/20	ضریب حفاظتی
10 pcs	تعداد در کارتن
90 %	رطوبت کاری





## چراغ سیگنال ولت متر DC

### DC voltmeter digital Indicator

#### معرفی

چراغ سیگنال ولت متر دی سی تلفیق دو محصول چراغ سیگنال و ولت متر دی سی می باشد. کاربرد این محصول برای نمایش سطح ولتاژ دی سی در مدارات فرمان در تابلو برق ، باتری ها ، خودرو ، مدارات روشنایی دی سی و غیره می باشد

#### ویژگی ها

- تلفیق 2 محصول چراغ سیگنال و نمایشگر ولتاژ در یک محصول
- سایز برش استاندارد 22 میلی متر
- بهره برداری در کلیه مدارات و تجهیزات دی سی
- صرفه جویی در هزینه ، سیمکشی و فضای اشغالی
- تنوع در رنگ

#### مشخصات فنی

چراغ سیگنال ولت متر DC	نام محصول
JRAD16-22VDC-R- (RD-YL-GR-WH-BL)	کد سفارش
5-48 VDC	محدوده اندازه گیری
1%	دقت
22 mm	برش نصب
5-48 VDC	تغذیه
-20 ... +50 °c	دمای کاری
قرمز زرد سبز سفید آبی	رنگ ها
30.000 Hour <	عمر
60 cd/m2 <	روشنایی
پلاستیک	جنس بدنه
90°	زاویه دید
54/20	ضریب حفاظتی
10 pcs	تعداد در کارتن
90 %	رطوبت کاری





## چراغ سیگنال دماسنج گرد

Thermo meter digital Indicator

### معرفی

چراغ سیگنال دماسنج ، تلفیق دو محصول چراغ سیگنال و دماسنج می باشد. کاربرد این محصول برای نمایش دما در تابلو برق ، لوله های آب تاسیسات ، پمپ های تاسیسات ، استخر و سونا ، دستگاههای جوجه کشی ، دستگاه های زعفران و میوه خشک کن ، آکواریوم و غیره می باشد

### ویژگی ها

- تلفیق 2 محصول چراغ سیگنال و نمایشگر دما در یک محصول
- سایز برش استاندارد 22 میلی متر
- بهره برداری در کلیه پروژه های سرمایش و گرمایش
- صرفه جویی در هزینه ، سیمکشی و فضای اشغال
- تنوع در رنگ

### مشخصات فنی

چراغ سیگنال ترمومتر	نام محصول
JRAD16-22C-R-(RD-YL-GR-WH-BL)	کد سفارش
0 - 300 °C	محدوده اندازه گیری
NTC 10 K 1°	نوع سنسور و دقت
22 mm	برش نصب
220 V AC	تغذیه
-20 ... +50 °c	دمای کاری
قرمز زرد سبز سفید آبی	رنگ ها
30.000 Hour <	عمر
60 cd/m2 <	روشنایی
پلاستیک	جنس بدنه
90°	زاویه دید
54/20	ضریب حفاظتی
10 pcs	تعداد در کارتن
90 %	رطوبت کاری



www.jbh-co.com

# گروه پاورمیتر تک فاز و سه فاز



[www.jbh-co.com](http://www.jbh-co.com)





## پاور آنالایزر سه فاز

### 3P power analyzer

#### معرفی

پاور آنالایزر سه فاز ، برای نمایش پارامترهای شبکه سه فاز فشار ضعیف ، متوسط و قوی بر روی تابلو برق نصب می شود. این پارامترها شامل ولتاژ ، جریان ، فرکانس ، ضریب توان ، توان اکتیو ، توان راکتیو ، انرژی اکتیو و انرژی راکتیو می باشد. پورت RS485 تعبیه شده در قسمت ترمینالها ، کاربر را قادر به انتقال تمامی این دیتاها بر بستر مدباس می کند

#### ویژگی ها

- صفحه نمایش ال سی دی
- ابعاد استاندارد 96\*96 میلی متر
- بهره برداری در کلیه پروژه های فشار ضعیف ، متوسط و قوی
- پشتیبانی از تمام سی تی های با خروجی ماکزیمم 5 آمپر
- توانایی اندازه گیری جریان تا 10000 آمپر
- دارای کلاس دقت 0.5
- برنامه ریزی توسط دکمه های روی دستگاه
- محاسبه و ذخیره مقدار برق مصرفی (کیلووات ساعت)

#### مشخصات فنی

نام محصول	پاور آنالایزر سه فاز
کد سفارش	JR3PM-M
کمیت های قابل نمایش بر روی صفحه و قابل خواندن از طریق مدباس	ولتاژ خط - ولتاژ خط به خط - جریان - فرکانس - کسینوس فی - توان اکتیو - توان راکتیو - انرژی اکتیو - انرژی راکتیو
سیم بندی های قابل پشتیبانی	3 فاز 3 سیم 3 فاز 4 سیم
برنامه ریزی	از طریق کلید های روی محصول
پشتیبانی از سی تی	1A / 5A
دقت اندازه گیری ولتاژ و جریان	0.5
ابعاد قاب جلو برش نصب روی تابلو	96*96 mm 92*92 mm
تغذیه	220 VAC
پروتکل	مدباس (RTU)
صفحه نمایش	LCD
تعداد در بسته	1 pcs







## پاورمیتزر تکفاز مدباس AC

### AC single phase modbus powermeter

#### معرفی

این محصول برای انتقال دیتای پارامترهای شبکه تک فاز در پروژه های اتوماسیون صنعتی استفاده می شود. این پارامترها شامل ولتاژ ، جریان ، فرکانس ، ضریب توان ، توان اکتیو و انرژی راکتیو می باشد. پورت RS485 تعبیه شده در قسمت ترمینالها ، کاربر را قادر به انتقال تمامی این دیتاها بر بستر مدباس می کند

#### ویژگی ها

- دقت بسیار بالا با رزولوشن 1 میلی آمپر
- ابعاد کوچک
- بهره برداری در کلیه پروژه های اتوماسیون صنعتی
- دارای سی تی همراه
- توانایی اندازه گیری جریان تا 100 آمپر
- دارای کلاس دقت 0.5
- دارای مبدل RS485 به USB آپشنال برای اتصال به کامپیوتر
- محاسبه و ذخیره مقدار برق مصرفی (کیلووات ساعت)

#### مشخصات فنی

پاورمیتزر تکفاز مدباس AC	نام محصول
JMP-1P	کد سفارش
80-260 VAC 0-10A 2.2KW 0-9999KWh 45-65Hz PF 0-1	محدوده پارامترهای خواندنی از طریق مدباس برای تیپ 10 آمپر (بدون سی تی خارجی)
80-260 VAC 0-100A 0-22KW 0-9999KWh 45-65Hz PF 0-1	محدوده پارامترهای خواندنی از طریق مدباس برای تیپ 100 آمپر (دارای سی تی خارجی)
10A (بدون سی تی) 100A (به همراه سی تی)	تیپ های جریانی
90°60.5°23mm	ابعاد
80-260 VAC	تغذیه
0.5	کلاس دقت
مدباس (RTU)	پروتکل
RS485 to USB	مبدل (اختیاری)
1 pcs	تعداد در بسته





## پاورمیتر تکفاز نمایشگر AC

### AC single phase Display powermeter

#### معرفی

این محصول برای نمایش 4 پارامتر ولتاژ ، جریان ، فرکانس و انرژی اکتیو ( کیلوواتساعت) استفاده می شود

#### ویژگی ها

- دقت بسیار بالا
- ابعاد کوچک و نصب آسان
- دارای سی تی همراه
- توانایی اندازه گیری جریان تا 100 آمپر
- دارای کلاس دقت 0.5
- صفحه نمایش ال سی دی
- محاسبه و ذخیره مقدار برق مصرفی (کیلوواتساعت)

#### کاربردها

- به عنوان کنتور فرعی برای واحدهای مسکونی با کنتور مشترک
- به عنوان کنتور فرعی برای محاسبه برق مصرفی گروه های ماینر در فارم های دارای چندین مالک

#### مشخصات فنی

نام محصول	پاورمیتر تکفاز نمایشگر AC
کد سفارش	JDP-1P
محدوده های اندازه گیری برای تیپ 20 آمپر	80-260 VAC 0-20A 4.4KW 0-9999KWh
محدوده های اندازه گیری برای تیپ 100 آمپر (دارای سی تی)	80-260 VAC 0-100A 0-22KW 0-9999KWh
تیپ های جریانی	20A (بدون سی تی) 100A (په همراه سی تی)
ابعاد	96*44*24 mm
تغذیه	80-260 VAC
دقت اندازه گیری	1%
رزولوشن جریان	0.01
جنس بدنه	پلاستیک
زاویه دید	120°
زمان نمونه برداری	500ms
تعداد در بسته	1 pcs
دما و رطوبت کاری	-10...65° 10-80 %



[www.jbh-co.com](http://www.jbh-co.com)

24



## پاورمیتر تکفاز نمایشگر DC

### DC single phase Display powermeter

#### معرفی

این محصول برای نمایش 4 پارامتر ولتاژ ، جریان ، فرکانس و انرژی اکتیو ( کیلوواتساعت) دی سی استفاده می شود

#### ویژگی ها

- دقت بسیار بالا
- ابعاد کوچک و نصب آسان
- دارای شنت همراه برای اندازه گیری جریان دی سی
- توانایی اندازه گیری جریان تا 100 آمپر
- دارای کلاس دقت 0.5
- صفحه نمایش ال سی دی
- محاسبه و ذخیره مقدار برق مصرفی (کیلوواتساعت)

#### کاربردها

- به عنوان نمایشگر پارامترهای دی سی در باتری ها و پنل خورشیدی
- کاربرد در مبحث تعمیرات برد های الکترونیکی و تجهیزات الکترونیکی

#### مشخصات فنی

نام محصول	پاورمیتر تکفاز نمایشگر DC
کد سفارش	JDP-1P
محدوده های اندازه گیری برای تیپ 20 آمپر	6.5-100VDC 0-20A 0-2KW 0-9999KWh
محدوده های اندازه گیری برای تیپ 100 آمپر (دارای شنت )	6.5-100VDC 0-100A 0-10 KW 0-9999KWh
تیپ های جریانی	20A (بدون شنت ) 100A (به همراه شنت )
ابعاد	96*44*24 mm
تغذیه	6.5-100VDC
دقت اندازه گیری	1%
رزولوشن جریان	0.01
جنس بدنه	پلاستیک
زاویه دید	120°
زمان نمونه برداری	500ms
تعداد در بسته	1 pcs
دما و رطوبت کاری	-10...65° 10-80 %



# گروه ترموستات



[www.jbh-co.com](http://www.jbh-co.com)



## ترموستات اکو Eco thermostat

### معرفی

این محصول بعنوان کنترلر دما در تمامی پروژه های گرمایش و سرمایش کاربرد دارد

### ویژگی ها

- دقت 1 درجه سانتی گراد
- ابعاد کوچک و نصب آسان
- دارای سنسور ntc 10k همراه برای اندازه گیری دما
- توانایی اندازه گیری دما از -50 تا +110 درجه سانتی گراد
- مجهز به رله 5 آمپری

### کاربردها

• کنترل دمای فن تابلیورق ، یخچال و سردخانه ها ، دستگاههای جوجه کشی ، سونا ، استخر ، جکوزی ، المنت و تاسیسات



### مشخصات فنی

نام محصول	ترموستات اکو
کد سفارش	JRT-E220-1
مد کاری	سرمایش/گرمایش
محدوده اندازه گیری دما	-50°C.....+110°C
رزولوشن	0.1°C
دقت	±1°C
تغذیه	220 VAC
تیپ سنسور	NTC 10K
رله خروجی	1 Reley 10A
دمای کاری	-10°C ...+60°C
ابعاد قاب جلو	78mm*40mm
برش نصب	69mm*37mm







## ترموستات ماکرو Macro thermostat

### معرفی

این محصول بعنوان کنترلر دما در تمامی پروژه های گرمایش و سرمایش کاربرد دارد

### ویژگی ها

- دقت 1 درجه سانتی گراد
- ابعاد استاندارد و نصب آسان
- دارای سنسور ntc 10k همراه برای اندازه گیری دما
- توانایی اندازه گیری دما از -50 تا +99 درجه سانتی گراد
- مجهز به 2 رله 5 آمپری مجزا برای گرمایش و سرمایش

### کاربردها

• کنترل دمای یخچال و سردخانه ها ، دستگاههای جوجه کشی ، سونا ، استخر ، جکوزی ، المنت و تاسیسات



### مشخصات فنی

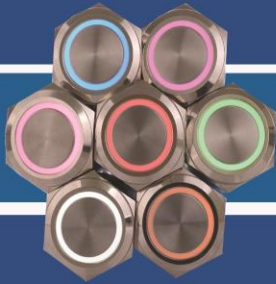
نام محصول	ترموستات ماکرو
کد سفارش	JRT-M220-2
مد کاری	سرمایش/گرمایش
محدوده اندازه گیری دما	-50°C.....+99°C
رزولوشن	0.1°C
دقت	±1°C
تغذیه	220 VAC
تیپ سنسور	NTC 10K
رله خروجی	2 رله 10 آمپر مجزا برای سرمایش و گرمایش
دمای کاری	-10°C ...+60°C
ابعاد قاب جلو	75mm*35mm
برش نصب	30mm*70mm



# گروه متال سویچ



[www.jbh-co.com](http://www.jbh-co.com)



## شستی استارت / استپ

start / stop push button

### معرفی

این محصول بر حسب مدل انتخابی کاربر بعنوان شستی های فلزی فرمانی استارت ، استپ و استارت/استپ کاربرد دارد

### ویژگی ها

- بدنه تمام فلز
- در دو سایز 16 و 22 میلی متر
- در دو تغذیه 220 ولت و 24 ولت
- در دو مدل لحظه ای و ماندگار
- ضد آب

### کاربردها

- مورد مصرف تمامی تولیدکننده های ماشین آلات ، آسانسور و غیره

### مشخصات فنی

نام محصول	شستی فلزی
مد کاری	استارت، استپ، استارت/استپ
تعداد کنتاکت	1NO 1NC
سایز برش	16 mm / 22 mm
تغذیه	220 VAC / 24 VDC
فرمان	لحظه ای / ماندگار
نوع ال ای دی	حلقوی
جنس بدنه	استیل ضد زنگ





## شستی استارت مینیاتوری

### Miniature start push botton

#### معرفی

این محصول بعنوان شستی فلزی فرمانی استارت در مدارات فرمان کاربرد دارد

#### ویژگی ها

- بدنه تمام فلز رنگی
- سایز 16 میلی متر
- در دو مدل لحظه ای و ماندگار
- ضد آب

#### کاربردها

● مورد مصرف تمامی تولیدکننده های ماشین آلات ، آسانسور و غیره

#### مشخصات فنی

نام محصول	شستی مینیاتوری
مد کاری	استارت
تعداد کنتاکت	1NO
سایز برش	16 mm
رنگ	قرمز زرد سبز آبی مشکی
فرمان	لحظه ای
جنس بدنه	استیل ضد زنگ





## شستی استپ قارچی

### Mushroom stop push button

#### معرفی

این محصول بعنوان شستی استپ اضطراری در مدارات فرمان کاربرد دارد

#### ویژگی ها

- بدنه تمام فلز استیل ضد زنگ
- سایز 22 میلی متر
- دارای حالت قفل شو

#### کاربردها

- مورد مصرف تمامی تولیدکننده های ماشین آلات ، آسانسور و غیره

#### مشخصات فنی

نام محصول	شستی استپ قارچی
مد کاری	استپ اضطراری
تعداد کنتاکت	1NO 1NC
سایز برش	22 mm
جنس بدنه	استیل ضد زنگ







## شستی طرح پاور power push botton

### معرفی

این محصول بعنوان شستی های فلزی فرمانی استارت/استپ برای صدور فرامین قطع و وصل مصرف کننده کاربرد دارد

### ویژگی ها

- بدنه تمام فلز
- سایز 19 میلی متر
- در دو تغذیه 220 ولت و 24 ولت
- دریافت فرمان بصورت ماندگار
- ضد آب

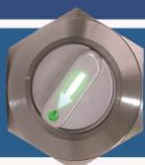
### کاربردها

- مورد مصرف تمامی تولیدکننده های ماشین آلات ، آسانسور و غیره بعنوان دکمه روشن خاموش دستگاه ها

### مشخصات فنی

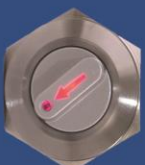
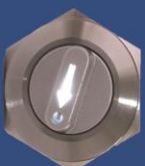
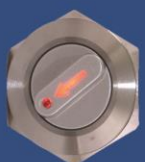
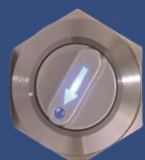
نام محصول	شستی فلزی طرح پاور
مد کاری	استارت استپ
تعداد کنتاکت	1NO 1NC
سایز برش	19 mm
تغذیه	220 VAC / 24 VDC
فرمان	ماندگار
نوع ال ای دی	حلقوی
جنس بدنه	استیل ضد زنگ





## کلید سلکتوری

### Selector switch



#### معرفی

این محصول معمولاً بعنوان کلید گردان انتخابگر حالت دستی یا اتوماتیک در دو مدل دو حالت و سه حالت کاربرد دارد

#### ویژگی ها

- بدنه تمام فلز
- سایز 22 میلی متر
- در دو تغذیه 220 ولت و 24 ولت
- دریافت فرمان بصورت ماندگار
- ضد آب

#### کاربردها

- مورد مصرف تمامی تولیدکننده های ماشین آلات ، آسانسور و غیره بعنوان کلید گردان انتخابگر حالت دستی یا اتوماتیک

#### مشخصات فنی

نام محصول	کلید سلکتوری
انواع مدل	تیپ های 2 حالت و 3 حالت
تعداد کنتاکت	1NO 1NC / 2NO 2NC
سایز برش	22 mm
تغذیه	220 VAC / 24 VDC
فرمان	ماندگار
جنس بدنه	استیل ضد زنگ

